

# Hydrographentag 2016

1. – 2. Juni 2016  
Jadehochschule Oldenburg



# AQUARAMAS

Mark Wesenberg

cyclomedia

# DAS UNTERNEHMEN CYCLOMEDIA

- Marktführer bei großräumigen, systematischen Abbildungen der Umgebung
- 360° Panoramabilder, Cycloramas
- patentierte Eigenentwicklung
- Mobile Mapping seit 1980
- 39 Systeme (Fahrzeuge) & 3 Boote/Schiffe im Einsatz



*Erstes Mobile Mapping-Fahrzeug von CycloMedia (1988)*

# GLOBESPOTTER UND CYCLORAMAS



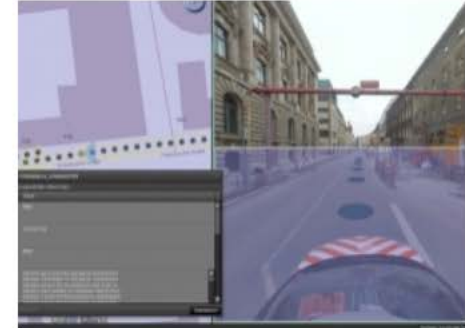
## Schauen

Zum schnellen Auffinden eines gewünschten Ortes bietet GlobeSpotter einfache zu bedienende Suchfunktionen an. Die Suche kann unter anderem nach Adresse/Hausnummer erfolgen.



## Vermessen

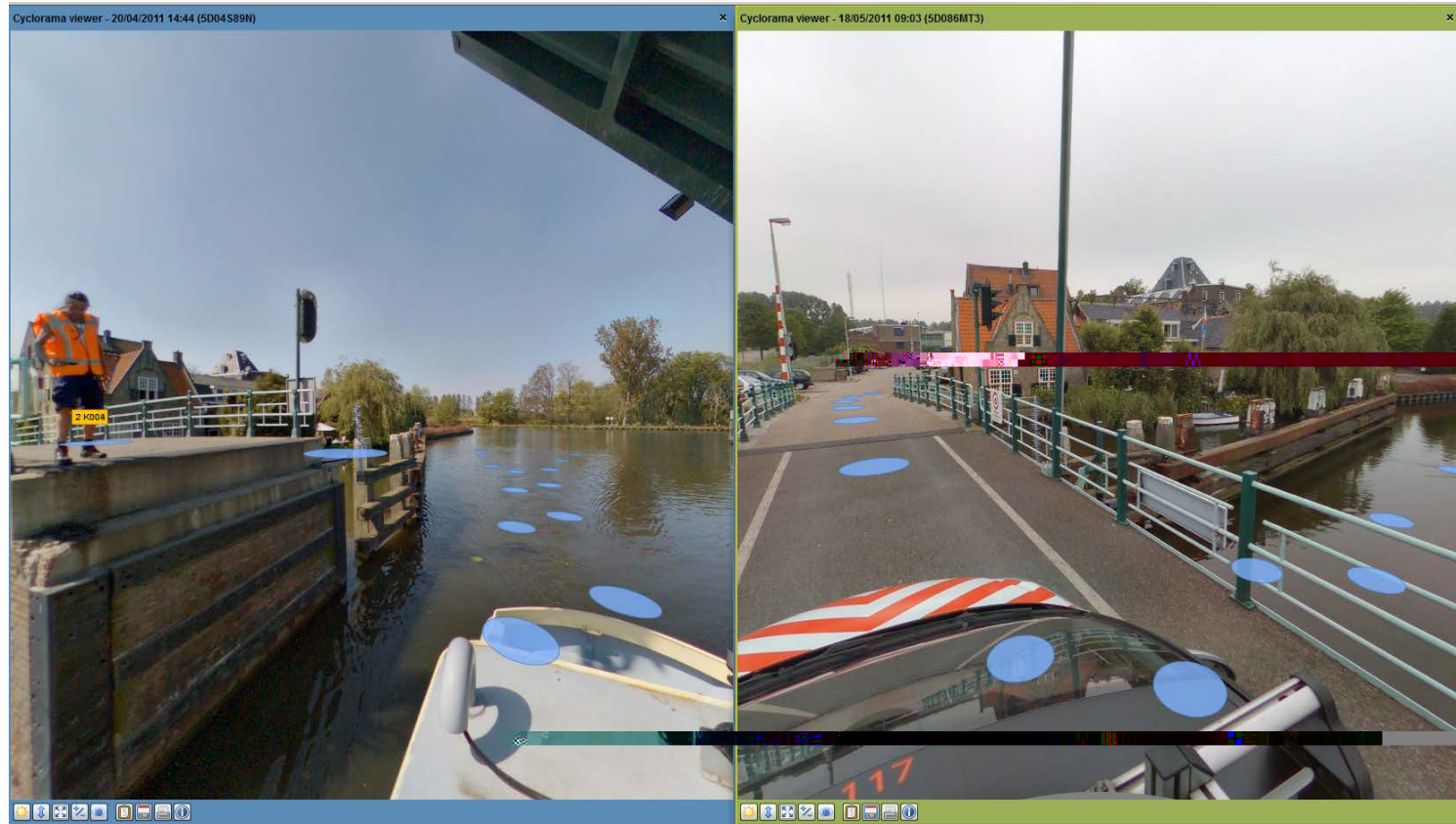
Die ausgezeichnete Vermessungsqualität der Cycloramas ermöglicht die Ausführung von Messungen, so dass sich die 3D-Koordinaten (X, Y und Z) von Objekten leicht bestimmen lassen.



## Analysieren

Mit der Überlagerungsfunktion von GlobeSpotter können geo-bezogene Vektor- und Rasterdaten in den Cycloramas, sowie in Luftbildern angezeigt werden. Diese können eigene oder öffentliche Daten betreffen.

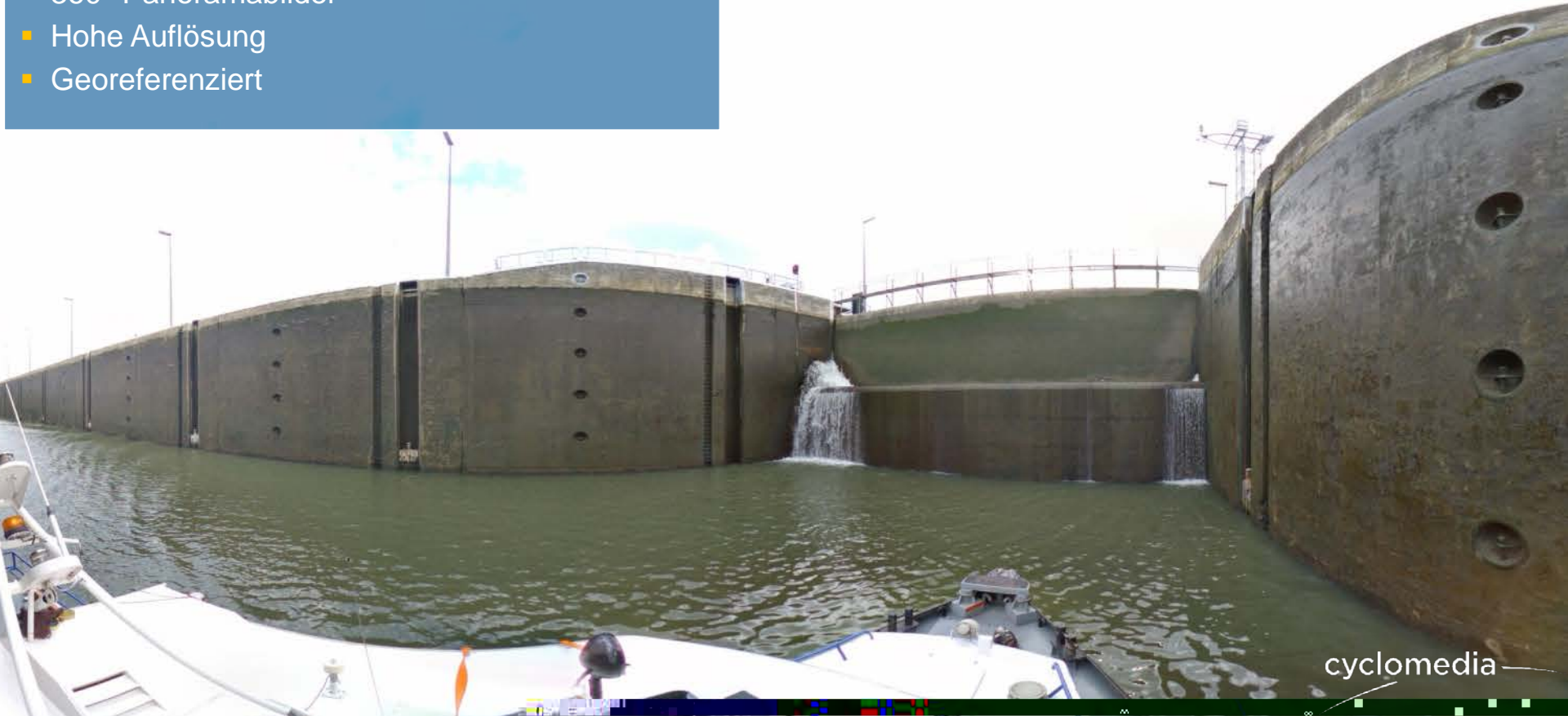
# CYCLORAMAS & AQUARAMAS





# AQUARAMA

- 360° Panoramabilder
- Hohe Auflösung
- Georeferenziert



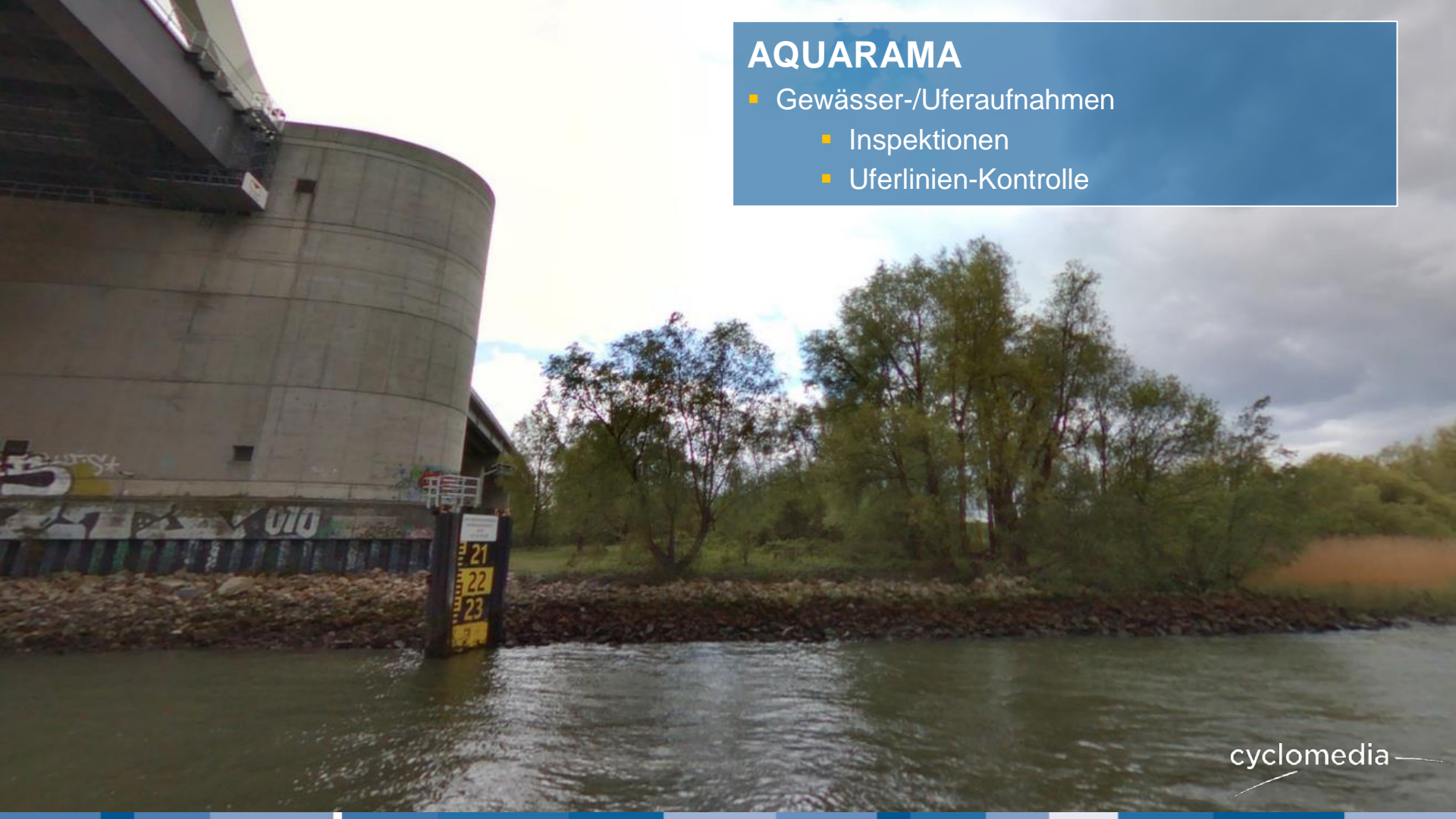
# AQUARAMA

- Gewässer-/Uferaufnahmen
  - Inspektionen
  - Uferlinien-Kontrolle



# AQUARAMA

- Gewässer-/Uferaufnahmen
  - Inspektionen
  - Uferlinien-Kontrolle



## AQUARAMA Auflösung

- Standard 11 MPx (4.800 x 2.400 pixel)
- Pixel size: 0,075 °





## Bildqualität

- Parallax-frei
- Sichtbarkeit auch in Schattenzonen
- Kein Sonnenlicht-Effekt



Burgemeester Stramanweg

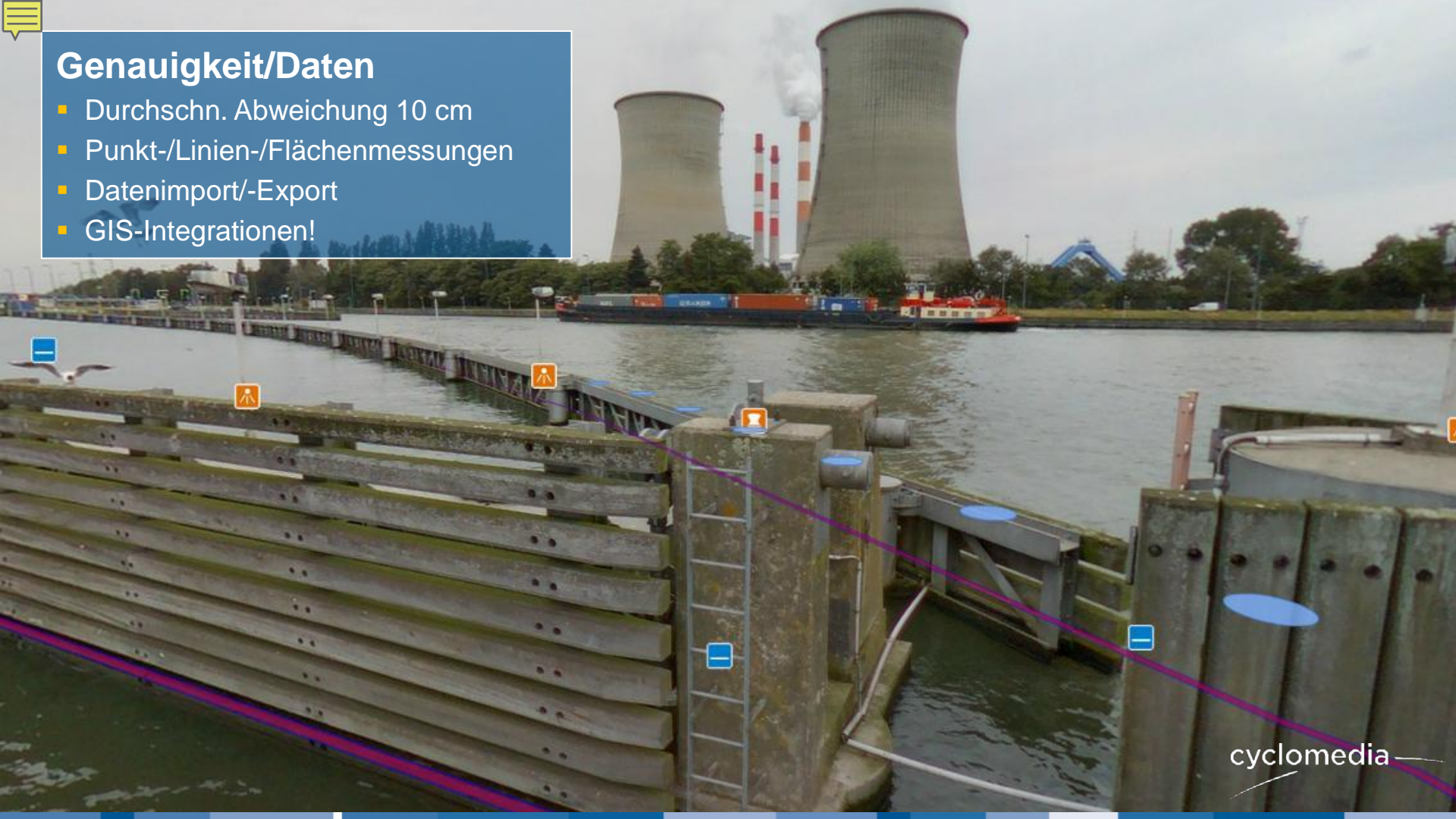
Burgemeester Stramanweg

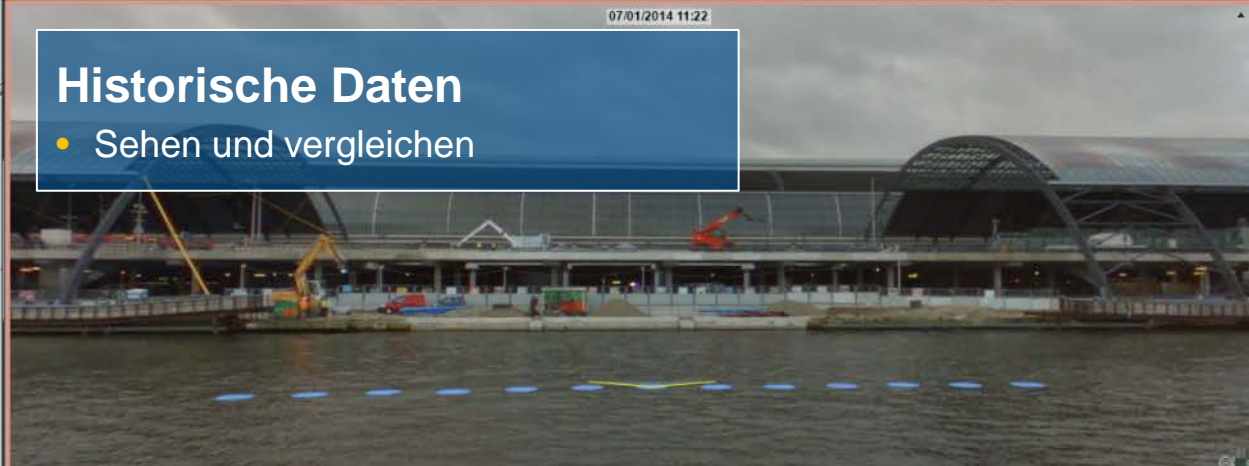
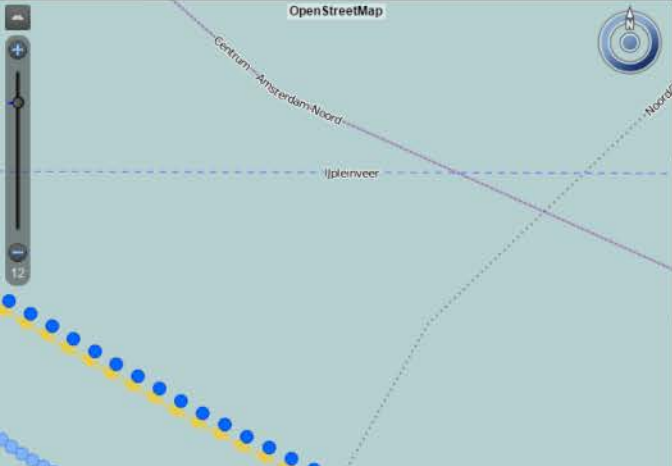
cyclomedia



## Genauigkeit/Daten

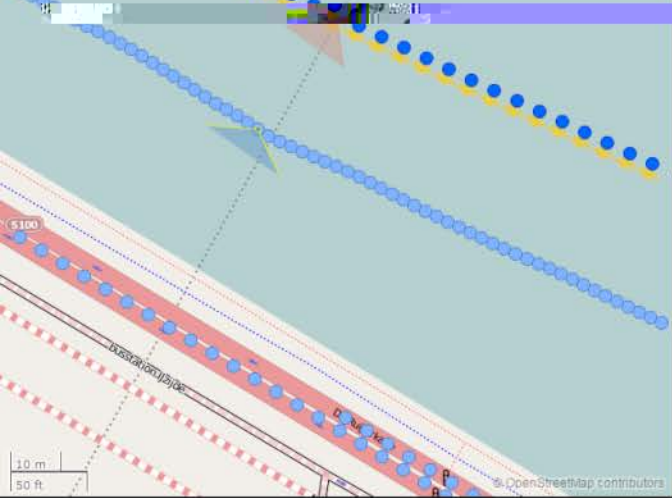
- Durchschn. Abweichung 10 cm
- Punkt-/Linien-/Flächenmessungen
- Datenimport/-Export
- GIS-Integrationen!



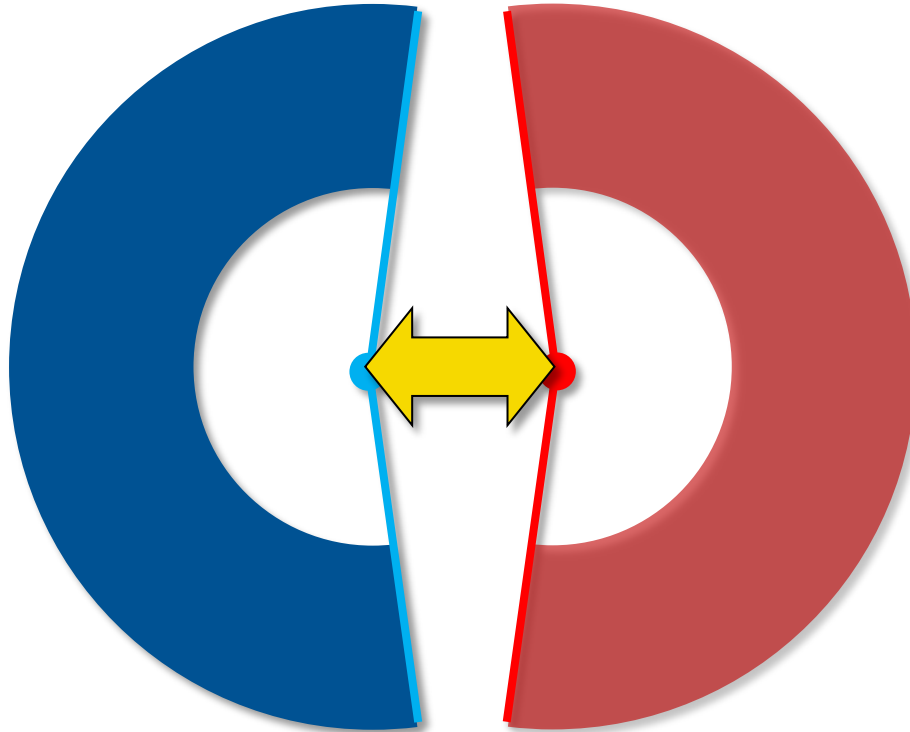


# Historische Daten

- Sehen und vergleichen



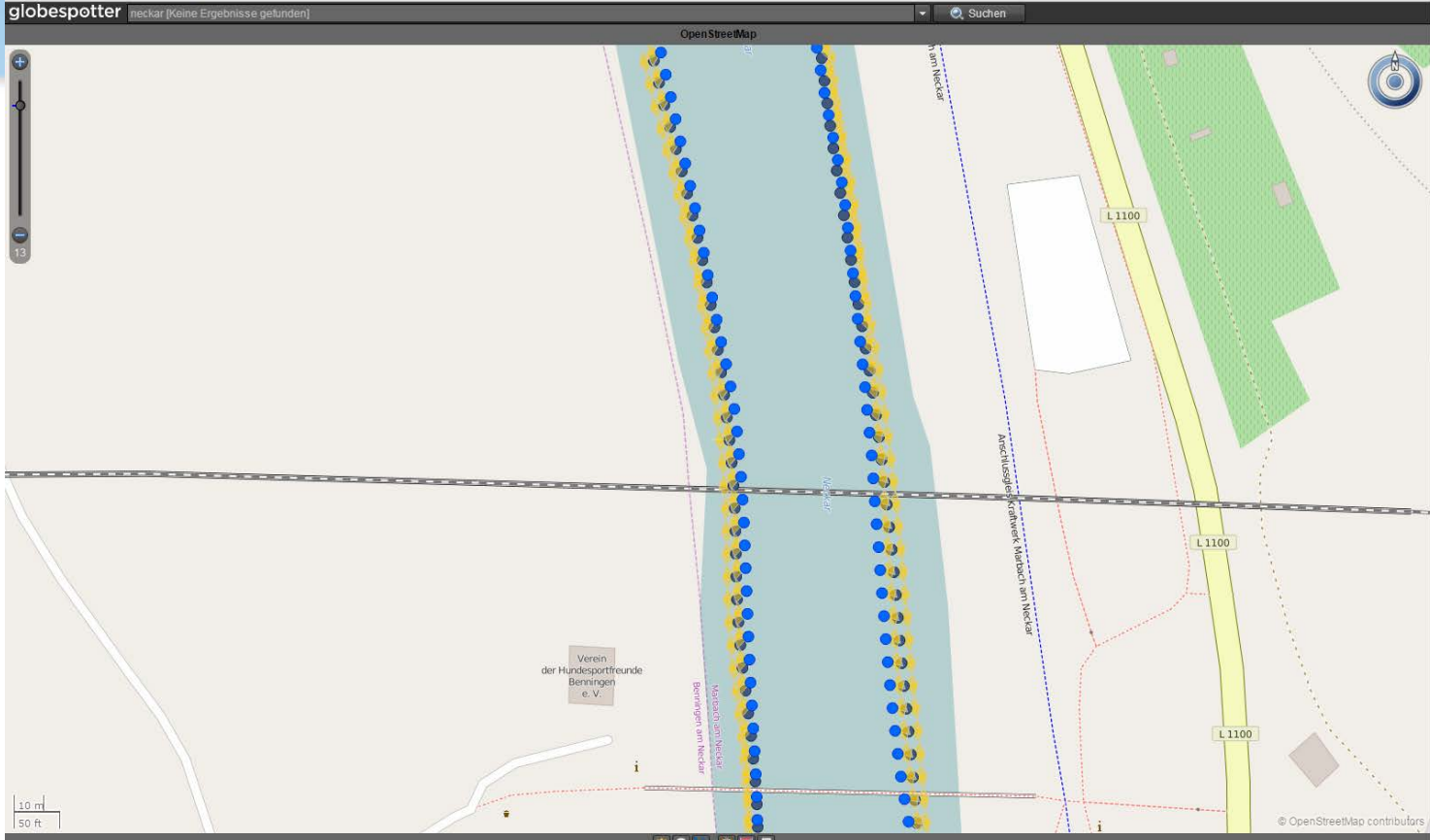
# AQUARAMA AUFNAHMEPRINZIP



**Die Panoramabilder werden von einem Aufnahmepunkt geometrisch korrekt erzeugt.**

# AQUARAMA QUELLBILD





Datum | Bericht | Extra

Datei | Bearbeiten | Optionen | Hilfe

**Basiskarte**

- OpenStreetMap
- Esri World Aerial
- Esri World map
- Esri World street map
- Esri World Light Grey Canvas
- Esri World Dark Grey Canvas
- Luftbilder Lindau
- Darmstadt Stadtkarte
- Darmstadt Luftbilder

**Überlagerungen**

- Demo Verkehrszeichen Frankfurt
- Demo Lichtpunkte Frankfurt
- Lindau fuhrstuecke
- Lindau gebaeude
- Lindau beschriftungen
- MSR Arnhem
- Cyclorama Coverage

**Funktionalität**

- Betrachtungskoni
- Aufnahmearie

GlobeSpotter 3.1 x GlobeSpotter 3.1 x  
https://globespotter.cyclomedia.com

globespotter Geben Sie Adresse, Koordinaten oder Bild-ID ein, um einen Ort zu öffnen

Suchen Datum Bericht Extra

OpenStreetMap

4345608.50,5937115.27 m.wesenberg@cyclomedia.com

Desktop DE 20:34 31.05.2016



GlobeSpotter 3.1 | https://globespotter.cyclomedia.com

globespotter | Geben Sie Adresse, Koordinaten oder Bild-ID ein, um einen Ort zu öffnen

Suchen | Datum | Bericht | Extra

OpenStreetMap

Cyclorama-Mewer - 06/04/2016 12:34

Speierwerk Estermündung

Kontrollturm

Cranzer Hauptbleich

© CyclMedia

Cursor-Koordinaten | mwesenberg@cyclomedia.com

Desktop DE 20:35 31.05.2016

GlobeSpotter 3.1 x GlobeSpotter 3.1 x

https://globespotter.cyclomedia.com

globespotter Geben Sie Adresse, Koordinaten oder Bild-ID ein, um einen Ort zu öffnen

Suchen Datum Bericht Extra

OpenStreetMap

Cyclorama-Viewer - 06/04/2016 10:11

13

10 m  
50 ft

© OpenStreetMap contributors

© Cyclomedia

Cursor-Koordinaten

mwesenborg@cyclomedia.com

Desktop DE 20:37 31.05.2016

Arztbüro  
Ebenen  
Messungen  
Zeichnungen  
Windgangbeile

GlobeSpotter 3.1  
https://globespotter.cyclomedia.com

globespotter Geben Sie Adresse, Koordinaten oder Bild-ID ein, um einen Ort zu öffnen

Suchen

OpenStreetMap

Cyclorama-Viewer - 08/09/2015 10:38

Datum Bericht Extra  
Datei Bearbeiten Optionen Hilfe  
Typ: Smart Click  
Messungen:  
Anzeige  
Nr. Beschreibung T #  
Ebenen  
Messungen  
Ziehungen  
Wiedergabe  
Standard Werkzeuge  
Neu

13

Schleuse Poppow  
Schleuse Poppow  
Zugbrücke

10 m  
50 ft

© OpenStreetMap contributors

3518320.31,5419341.90  
mwesenberg@cyclomedia.com  
20:54  
31.05.2016

**Vielen Dank für Ihre Aufmerksamkeit!**

Mark Wesenberg  
Mwesenberg@cyclomedia.com

